



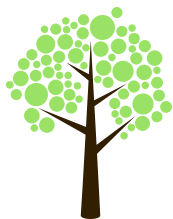
PLAN DE ARBOLADO URBANO

Los espacios verdes constituyen uno de los principales articuladores de la vida social. Son lugares de integración e intercambio; promueven la diversidad cultural y generan pertenencia e identidad. En este marco, estamos desarrollando estrategias para incrementar su oferta mediante un plan de arbolado urbano que tome en cuenta el valor simbólico de los mismos y la fundamental intervención de los vecinos.

Eje: Ciudad Sustentable

Objetivo: Generar más espacios verdes de calidad y cercanía en los barrios

El plan consta de los siguientes pasos:



Primer Censo de Arbolado Urbano



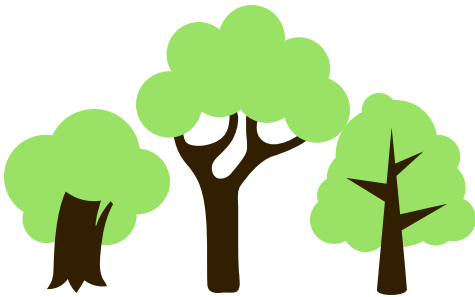
Mapeo, quita y reposición



Concientización y confección de manual



Poda y limpieza: Procurando restablecer el equilibrio vegetativo y productivo de la planta manteniendo reducido su volumen y otorgando al árbol una formación más rápida.



Plantación de nuevos ejemplares: acompañaremos a los vecinos colaborando en la plantación, realizando las tareas de mantenimiento y cuidado en conjunto y aportando al seguimiento del crecimiento.